



3D MATIERES  
REVÊTEMENTS SANS RACCORD

**spécialiste des revêtements  
de sol *sans raccord***

*depuis 10 ans*

A close-up photograph of a red and white striped beach towel draped over the back of a wooden chair. The chair is made of light-colored wood and is positioned on a beach of white pebbles. The towel has a wide white stripe and is tied with white rope at the bottom. The scene is brightly lit, casting shadows on the pebbles.

Naturel, chaleureux  
et facile d'entretien...



Carrière de marbre

STONE MARBRE

## QUAND LA NATURE RENCONTRE LA TECHNOLOGIE

Le revêtement de sol STONE MARBRE est une association de granulats de marbre concassés, roulés et mélangés à une résine polyuréthane d'excellence permettant une application en intérieur et en extérieur. Sans joint contrairement au carrelage ou au dallage, il est exceptionnel pour sa résistance aux contraintes climatiques mais aussi par sa simplicité d'entretien.

# UNE MATIÈRE UNIQUE & DURABLE



### Très bonne résistance aux contraintes climatiques

Ne craint pas le gel  
Pas d'altération aux rayons du soleil



### Esthétique

Aspect minéral qui s'harmonise très bien avec le bois et la végétation.

Des teintes sur mesure avec mélange de granulats : Effets plus ou moins mouchetés, unis, teintes claires ...

Finition parfaitement lisse et sans joint.



### Facile d'entretien

Ne tâche pas  
Ne raye pas  
Pas de mousse  
Nettoyage au jet d'eau



### Drainant



### Respect de l'environnement

Résine sans solvant et sans dégagement de COV respectueuse pour l'environnement.



### Antidérapant



05

L'eau ne stagne pas  
et ça ne glisse pas !



## UN ARTISAN PASSIONNÉ

Faire confiance à 3D Matières, c'est faire le choix de la qualité, du savoir faire et d'un interlocuteur unique de la conception du projet à la réalisation sur le terrain.

### Qu'aimez-vous dans votre métier ?

J'aime trouver des solutions techniques pour que le résultat soit à la hauteur des attentes de mes clients. Chaque chantier est unique : la diversité des supports, des lieux, des contraintes..., nécessitent de se remettre en question à chaque fois. Je m'adapte aux différents supports afin de bien les préparer, une étape primordiale pour un rendu optimal. J'aime que mon métier ne soit pas une routine. J'aime aussi rencontrer de nouveaux clients, les accompagner dans leur projet en les conseillant dans les choix de couleurs et en leur montrant certaines de mes réalisations.

### Comment a émergé l'idée de créer sa propre entreprise ?

J'ai eu envie de travailler avec des produits innovants et techniques. Très intéressé par les nouveaux matériaux à la pointe, j'ai débuté il y a 10 ans avec le béton ciré, aujourd'hui je complète mon offre avec ce nouveau revêtement ... Toujours en veille, je continue à chercher de nouvelles matières permettant de faire des revêtements sans raccord.

### Comment faites-vous pour maîtriser tous les projets au détail près et assurer une réalisation de qualité ?

Je suis très méthodique et organisé, c'est dans mon tempérament. J'aime que les choses soient bien faites alors tout compte : la propreté de mon chantier, mes gestes et le respect de l'environnement. Je travaille comme si c'était chez moi.

### A quel moment vous sentez-vous pleinement satisfait ?

Lorsque je vois le chantier se métamorphoser, je ne m'en lasse pas...

De nouveaux coloris dans un nouveau style de maison, à chaque fois c'est une nouvelle création, les combinaisons sont infinies. Et bien sûr, il y a la satisfaction de voir mes clients contents du résultat.

### Pourquoi avoir choisi de réaliser des sols sans raccord en pierre naturelle ?

Lorsque j'ai découvert ce matériau, je l'ai trouvé très innovant. Mon expérience dans les revêtements de sol m'a vite permis de juger de ses nombreuses propriétés et de son prix très raisonnable. C'est un produit intelligent : esthétique, durable, performant et accessible.

### Quel est votre leitmotiv ?

Bien faire les choses pour que mes clients me recommandent à leur entourage.



# DES CHANTIERS RÉALISÉS AVEC PRÉCISION

## Composition

Granulats de marbre naturel roulés

## Application

Terrasse, contour de piscine, allée, entrée de garage, escalier...

## Épaisseur du revêtement STONE MARBRE

8mm à 10mm

## Supports

Le support doit être stable et dur de type dalle béton, chape, ancien carrelage, dallage, travertin, ardoise, pierre reconstituée...

## Consommation

De 12 à 20kg/M2 en fonction de l'épaisseur et la granulométrie

## Granulométrie

2-5mm ou 4-8mm

## Coloris & finition.

Il existe de nombreux coloris, des teintes sur mesure peuvent être créées. Possibilité d'intégrer des billes de verre coloré.

2 types de finition : mate et satinée

### 1 *préparation des surfaces*

Ponçage du support, réparation et renforcement des fissures éventuelles, application d'une résine d'accroche et étanchéité du support si nécessaire.

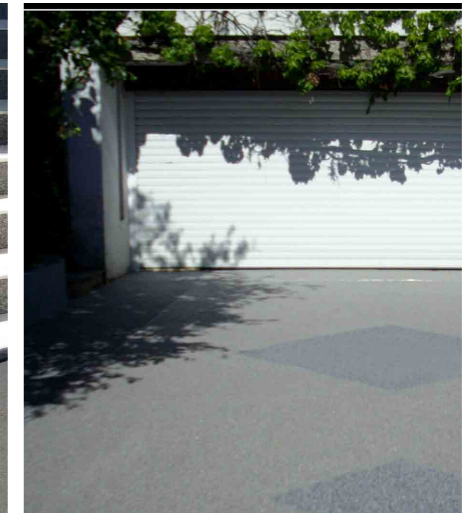
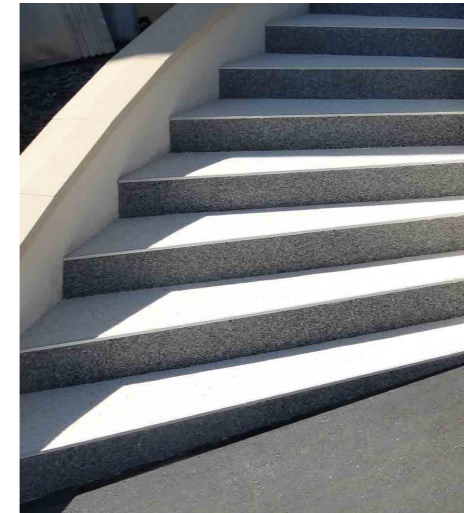
### 2 *préparation de la matière*

Mélange de la résine polyuréthane de haute performance avec les granulats de marbre concassés roulés.

### 3 *application de la matière*

Pose du revêtement de sol STONE MARBRE sur 8 à 10mm d'épaisseur sans joint. Une fois la pose terminée, nous préconisons l'application d'une résine de finition et de protection transparente, mate ou satinée.

Les matières premières sélectionnées sont parmi les meilleures du marché. Elles garantissent des sols de haute qualité.





Coloris sur mesure



Façade et terrasse  
coordonnées ...







Coloris Blanc Lez





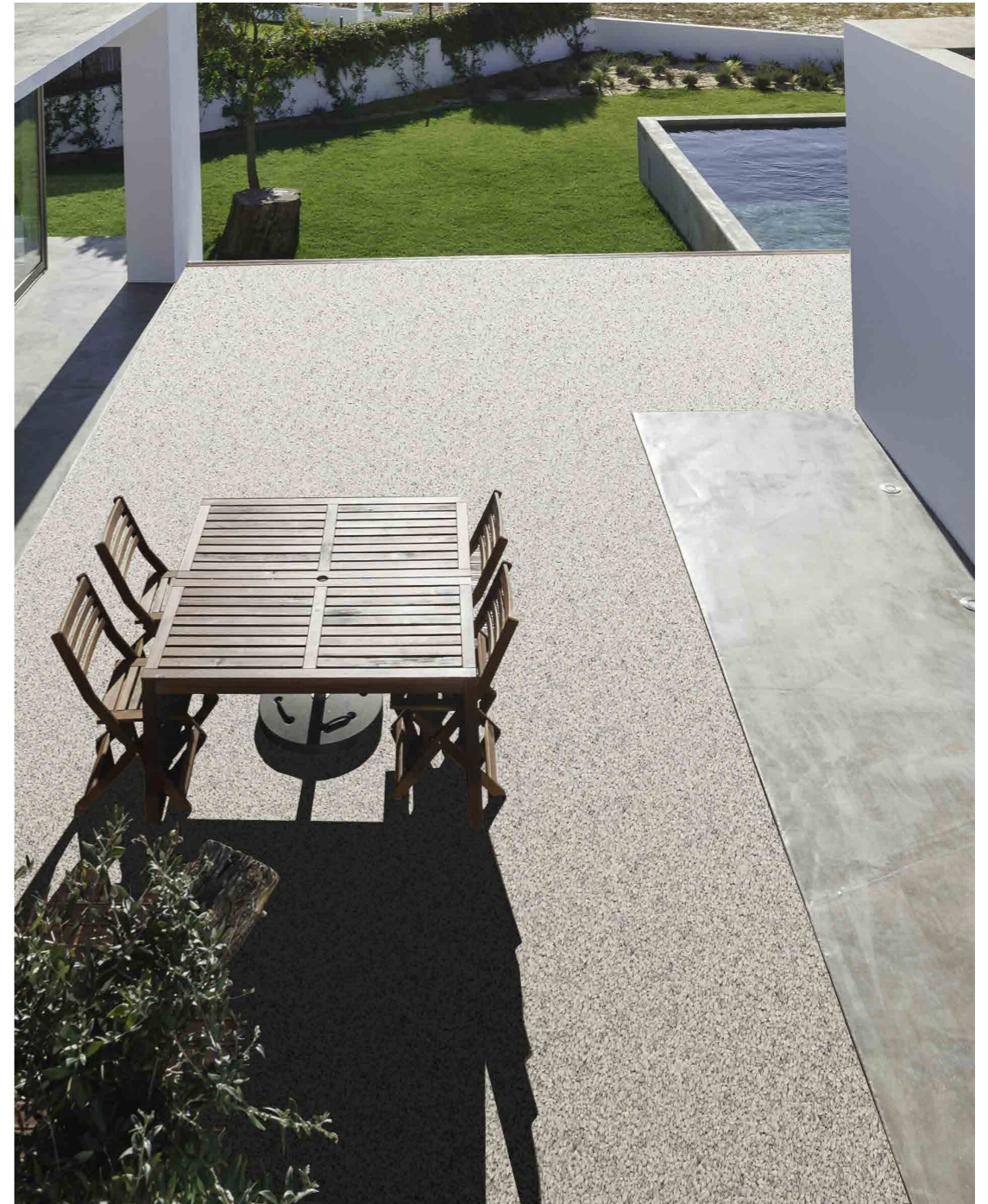
Créez les formes de  
votre choix !



Coloris Jaune

On dirait le sud ....





Coloris sur mesure



Coloris Blanc Lez

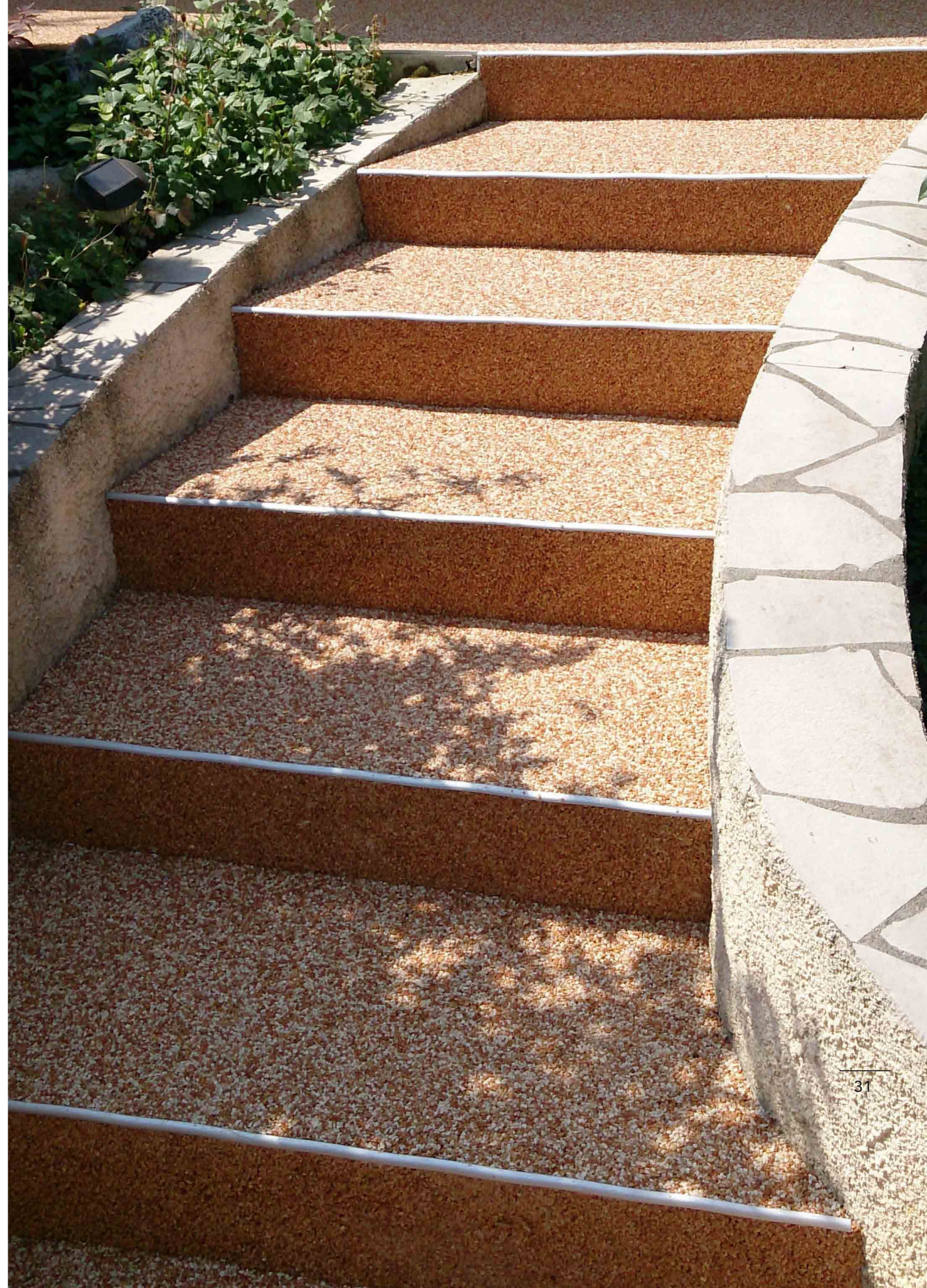


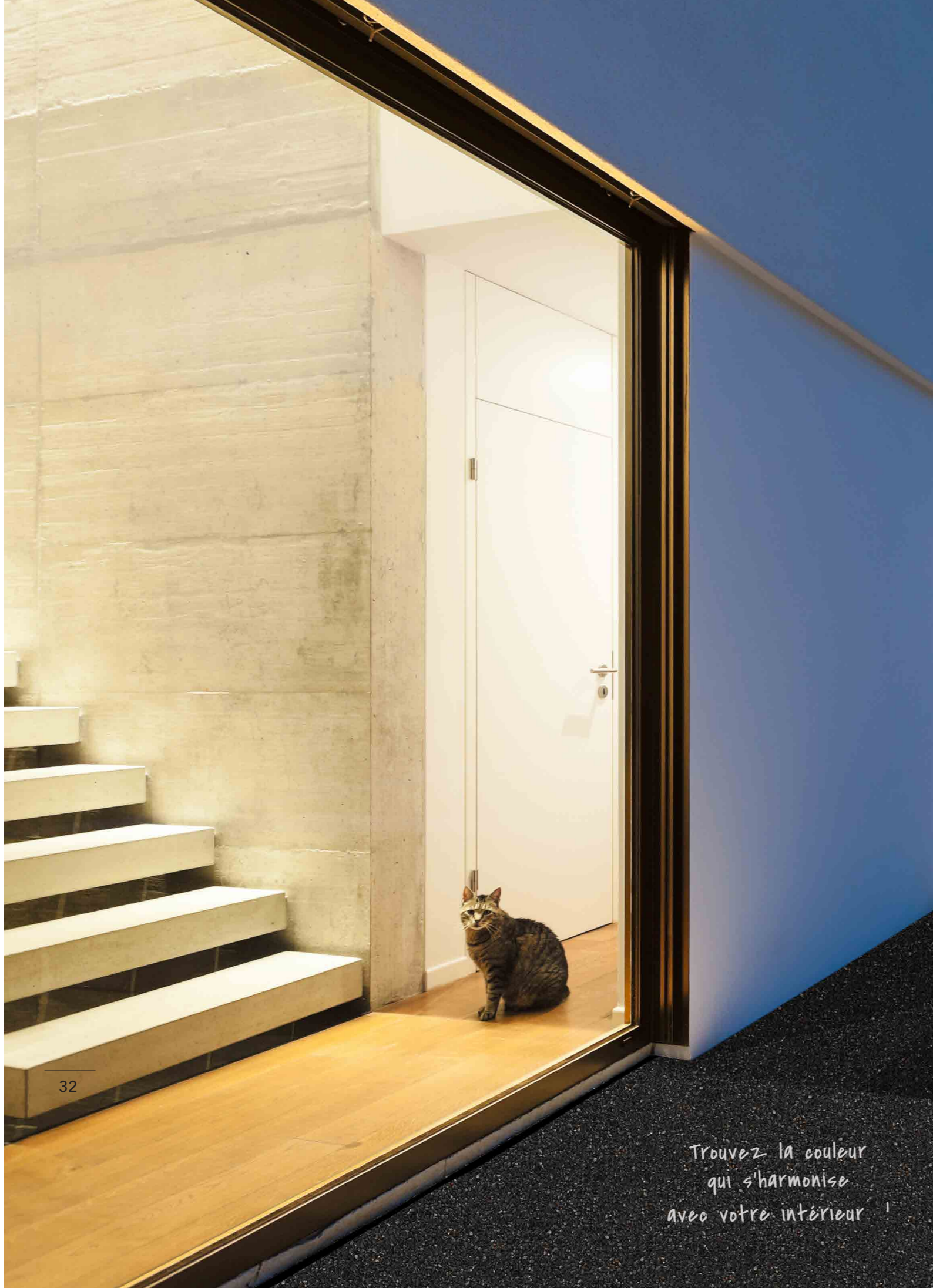
Marchez pieds nus !  
La surface est régulière,  
très agréable au toucher  
et ne glisse pas ...





Coloris Corail





*Trouvez la couleur  
qui s'harmonise  
avec votre intérieur !*



Extra Blanc



Blanc Sost



Blanc Lez



Gris



Blanc Bleuté



Bleu Turquin



Gris Silvestar



Vert



Beige



Jaune



Corail



Noir

Les couleurs sont présentées à titre indicatif, pour visualiser des échantillons de matière merci de me contacter.

FRÉDÉRIC JOUBEL

## **3D MATIERES**

*artisan depuis 10 ans*

[www.3dmatieres.fr](http://www.3dmatieres.fr)  
[www.3d-matieres.com](http://www.3d-matieres.com)

02.51.78.90.37  
06.43.06.26.91

[3d.matieres@gmail.com](mailto:3d.matieres@gmail.com)

AGENCE PAYS DE LA LOIRE  
Siège Social  
10 rue du congo  
44800 SAINT HERBLAIN